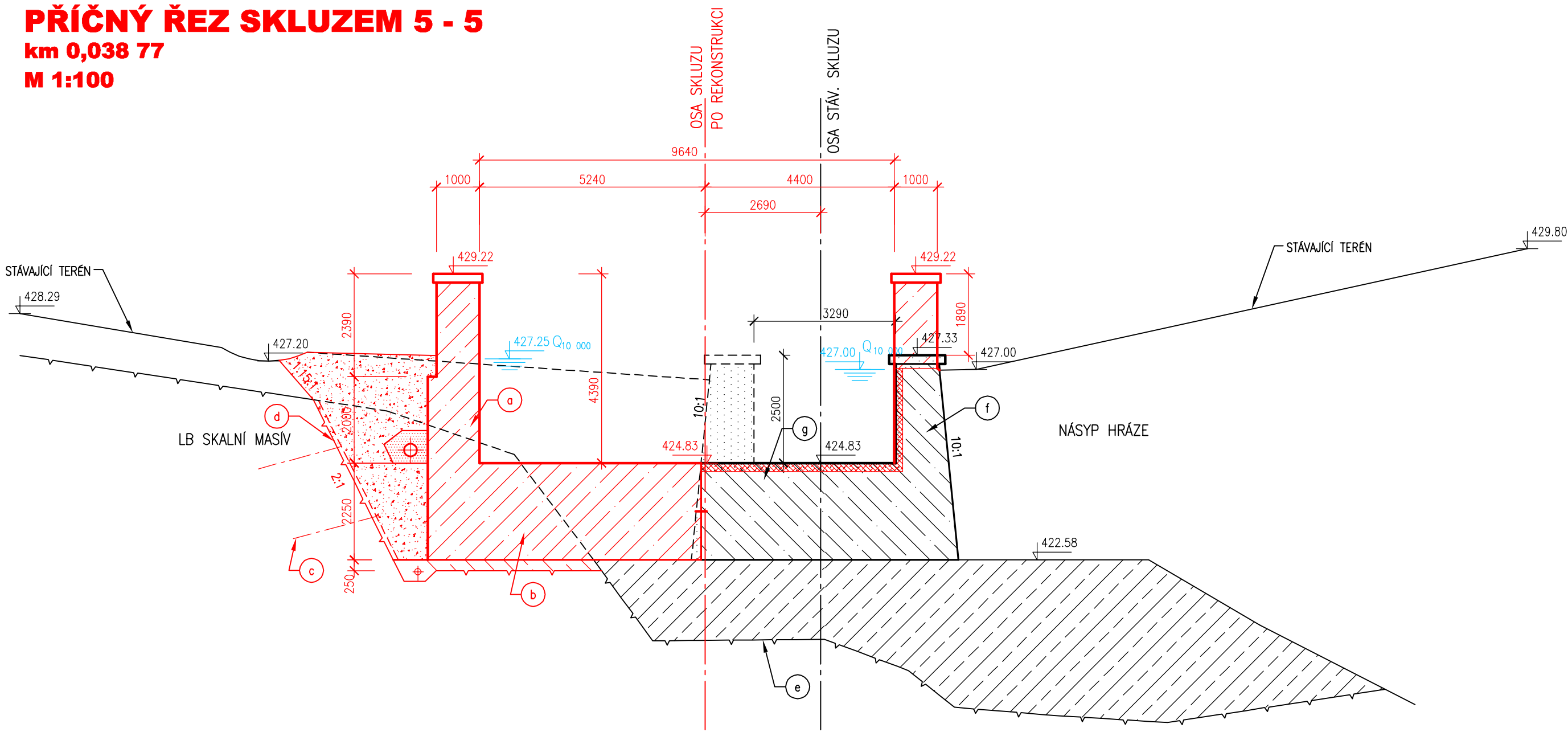


PŘÍČNÝ ŘEZ SKLUZEM 5 - 5
km 0,038 77
M 1:100



LEGENDA:

- a LEVOBŘEŽNÍ STĚNA SKLUZU – VODOSTAVEBNÍ ŽELEZOBETON
- b DNO SKLUZU – VODOSTAVEBNÍ ŽELEZOBETON
- c EVENTUÁLNÍ KOTVENÍ
- d OCELOVÁ SÍŤ S KOTVENÍM
- e PONECHANÝ BETONOVÝ PODKLAD
- f PRAVOBŘEŽNÍ STĚNA SKLUZU – BETONOVÁ, PONECHÁVANÁ
- g DNO SKLUZU – BETONOVÉ, PONECHÁVANÉ

- ŽELEZOBETON
- PODKLADNÍ BETON
- HUTNĚNÝ ZÁSYP
- SANACE POVRCHU BETONU V TL. MIN 200 mm
- BOURANÉ KONSTRUKCE
- STÁVAJÍCÍ ŽELEZOBETON
- STÁVAJÍCÍ PODKLADNÍ BETONY

VÝŠK. SYSTÉM: BALT p.v.

| | | | | | | | | |
|---|--|--|--|--|--|---|--|--|
| Pöyry Environment a.s. Botanická 834/56, 602 00 Brno | | | Tel: +420 541 554 111 Fax: +420 541 211 205 | | | E-mail: trade.wecz@poyry.com http://www.poyry.cz | | |
| Zodpovědný projektant ING. JAN SEHNAL | | | Hlavní inženýr projektu ING. JAN SEHNAL | | | Vedoucí střediska ING. JIRÍ SVANCARA | | |
| Vypracoval ING. EVA DOLEŽALOVÁ | | | Kontroloval ING. JIRÍ SVANCARA | | | Zakázkové číslo 3A12203.31.A01 | | |
| Datum ČERVEN 2013 | | | Stupeň dokumentace DUR | | | Název souboru D_4_3_D_4_8.dwg | | |

Akce

VD BOSKOVICE – REKONSTRUKCE VODNÍHO DÍLA
ZVÝŠENÍ BEZPEČNOSTI ZA POVODNÍ

S04 SKLUZ

Príloha

PŘÍČNÝ ŘEZ SKLUZEM 5-5

Objednatel

Povodí Moravy, s.p., Dřevařská 11, 601 75 Brno

Měřítko

1 : 100

Príloha

D.4.3